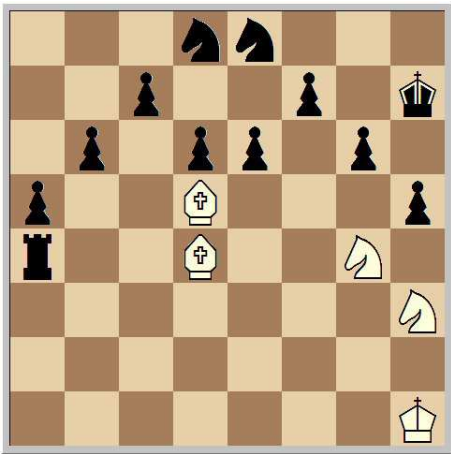
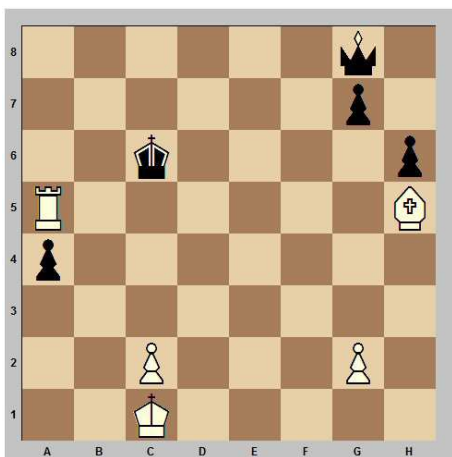


## Beispiele



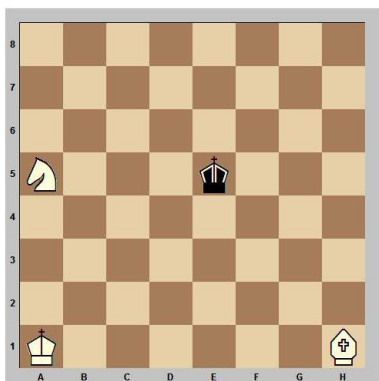
Ein Meisterstück des russischen Studienkomponisten Alexander Josifowitsch Herbstman mit dem Titel „Partisanenkrieg“:

Die weißen Springer treiben den schwarzen König aus dem sicheren Unterschlupf ins Freie, wo er im zwölften (!) Zug mattgesetzt wird.



Ein Kunstendspiel des französischen Endspieltheoretikers Henri Rinck, bei dem die Dame durch wahrhaft fantastisches Zusammenspiel von Turm und Läufer umzingelt und in wenigen Zügen erobert wird.

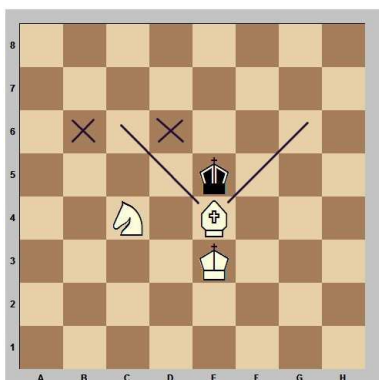
# Strategie der Mattführung mit König, Läufer und Springer



## 1. Ziel:

Stelle ein wirkungsvolles Zusammenspiel der drei weißen Figuren her!

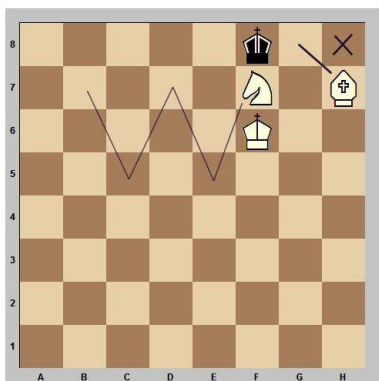
Im Alleingang kann auch die stärkste Figur nichts ausrichten – alle müssen einen gemeinsamen Plan verfolgen.



## 2. Ziel:

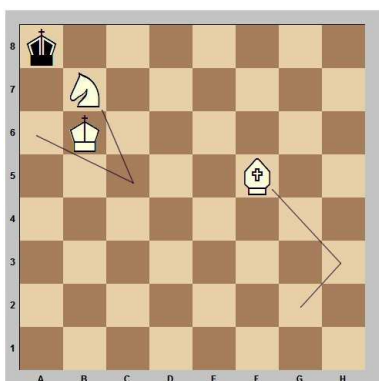
Errichte um den schwarzen König eine Absperrung und vertreibe ihn (auch mit Schachgeboten) aus der Brettmitte an den Brettrand!

Beachte: Die Mattsetzung kann erzwungen werden nur in denjenigen Ecken, die der Läufer kontrolliert (hier sind das a8 und h1)



## 3. Ziel:

Treibe den schwarzen König von der „sicheren“ Ecke in die „gefährliche“ Ecke! Der Springer muss dabei unbedingt die eingezeichnete Zick-Zack-Route nehmen, damit der schwarze König nicht entwischt.



## 4. Ziel:

Vermeide unbedingt:

- ein Ausbrechen des schwarzen Königs
- eine Pattsetzung

Das entscheidende Schach, das zum Matt führt, gibt stets der Läufer!

# Das Endspiel König, Springer und Läufer gegen König in der praktischen Partie

**Weiß: Klapper    Schwarz: Zerfas**  
Mannschaftskampf vom 31.10.2006

1.d4 Sf6	21.Sxc4 Lxb2	41.e5 fxe5	61.Kd3 Ke5
2.c4 e6	22.Sxb2 Dxb2	42.fxe5 Kxe5	62.Kc4 Le4
3.a3 c5	23.Dxb2 Sd3+	43.Le7 Se4+	63.Kc5 Ke6
4.d5 exd5	24.Ke2 Sxb2	44.Kg2 Kf4	64.Kc4 Kd6
5.cxd5 b5	25.Lxd6 Tc8	45.Ld8 Kg4	65.Kc3 Kc5
6.f3 d6	26.Ta1 Sc4	46.Le7 Sg3	66.Kb3 Ld3
7.e4 a6	27.Le7 Te8	47.Ld8 Sf5	67.Kc3 Lc4
8.Se2 g6	28.d6 Lc6	48.Kh2 Sxh4	68.Kc2 Kb4
9.Sg3 Lg7	29.Kf2 Ta8	49.Le7 Sf3+	69.Kb2 Sd4
10.Lf4 0-0	30.Txa8+ Lxa8	50.Kg2 Sg5	70.Kc1 Kc3
11.Le2 h5	31.Se2 f6	51.Kh2 h4	71.Kd1 Sc2
12.h4 Db6	32.Sd4 Kf7	52.Ld8 Ld7	72.Kc1 La2
13.Sd2 Sfd7	33.Sb5 Lc6	53.Lc7Sf3+	73.Kd1 Sd4
14.Dc1 c4	34.Sa7 La4	54.Kg2 Lb5	74.Ke1 Kd3
15.a4 Lb7	35.g4 Ke6	55.Lb8 h3+	75.Kf2 Se2
16.axb5 axb5	36.Sc8 Sdb6	56.Kf2 h2	76.Kf3 Le6
17.Txa8 Lxa8	37.Sxb6 Sxb6	57.Lxh2 Sxh2	77.Kf2 Ld5
18.Da1 Sa6	38.gxh5 gxh5	58.Ke3 Sf3	78.Ke1 Ke3
19.Da3 Sac5	39.f4 Sc8	59.Ke4 Lc6+	79.Kd1 Lb3+
20.Lxc4 bxc4	40.Lf8 Sxd6	60.Ke3 Kf5	80.Ke1 La4
			81.Kf1 Sf4
			82.Kg1 Kf3
			83.Kf1 Sg2
			84.Kg1 Kg3
			85.Kh1 Lb5
			86.Kg1 Sf4
			87.Kh1 La6
			88.Kg1 Sh3+

und Weiß gab auf.